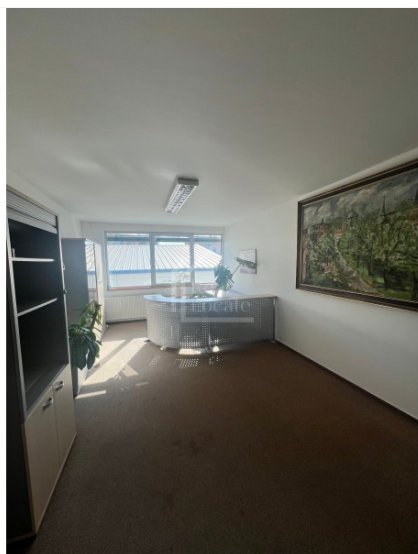




PRONÁJEM · KOMERČNÍ · PRAHA

Pronájem kanceláře 160 m², Praha - Vršovice - Přípotoční , ev.č. 02056



Cena	61 200 Kč
Kategorie	Komerční Kanceláře
Lokalita	Přípotoční Praha 10 - Vršovice
Okres	území Hlavního města Prahy
Užitná plocha	160 m²
Podlaží umístění	2. NP
Stav objektu	Dobrý
Budova	Panelová
En. náročnost b.	G - Mimořádně ne hospodárná

Nabízíme k pronájmu kancelářské prostory o celkové ploše 160 m², situované v 1. patře (2. NP) administrativní budovy s výtahem v atraktivní lokalitě Vršovice, ulice Přípotoční. Prostory jsou dispozičně řešeny jako pět samostatných kanceláří přístupných z centrální chodby a doplněny o vstupní část vhodnou pro recepci. Součástí je kompletní zázemí pro zaměstnance, včetně toalet, sprchy a kuchyňky. Dispozice umožňuje flexibilní využití pro různé typy podnikání, od administrativního zázemí přes služby až po showroom. Tři kanceláře jsou orientovány na jih do klidného vnitrobloku a nabízejí dostatek denního světla. Zbývající dvě místnosti směřují na sever do ulice, přičemž díky velkým oknům jsou rovněž světlé. Prostory jsou ve velmi dobrém, udržovaném stavu a jsou nabízeny nezařízené. V případě zájmu je možné po dohodě zajistit výměnu kobereců. K dispozici jsou datové rozvody, zabezpečovací systém (alarm) a vstup na klíč. Součástí vybavení je také mobilní klimatizační jednotka. K dispozici je možnost pronájmu parkovacích stání v garáži pod budovou za cenu 1.800 Kč měsíčně za jedno místo. Lokalita nabízí výbornou dopravní dostupnost, zastávka MHD Koh-i-noor se nachází v docházkové vzdálenosti. Centrum města je dostupné přibližně do 15 minut MHD nebo zhruba 10 minut autem při běžném provo...

Pavλίna Prokešová
Tel.: +420 739 259 388
E-mail: pavlina@reallocate.cz

Pavλίna Prokešová
Lublaňská 667/42, Praha - Vinohrady
Tel.: +420 604 189 964
www.RealLocate.cz

